

MEMÒRIA



2008

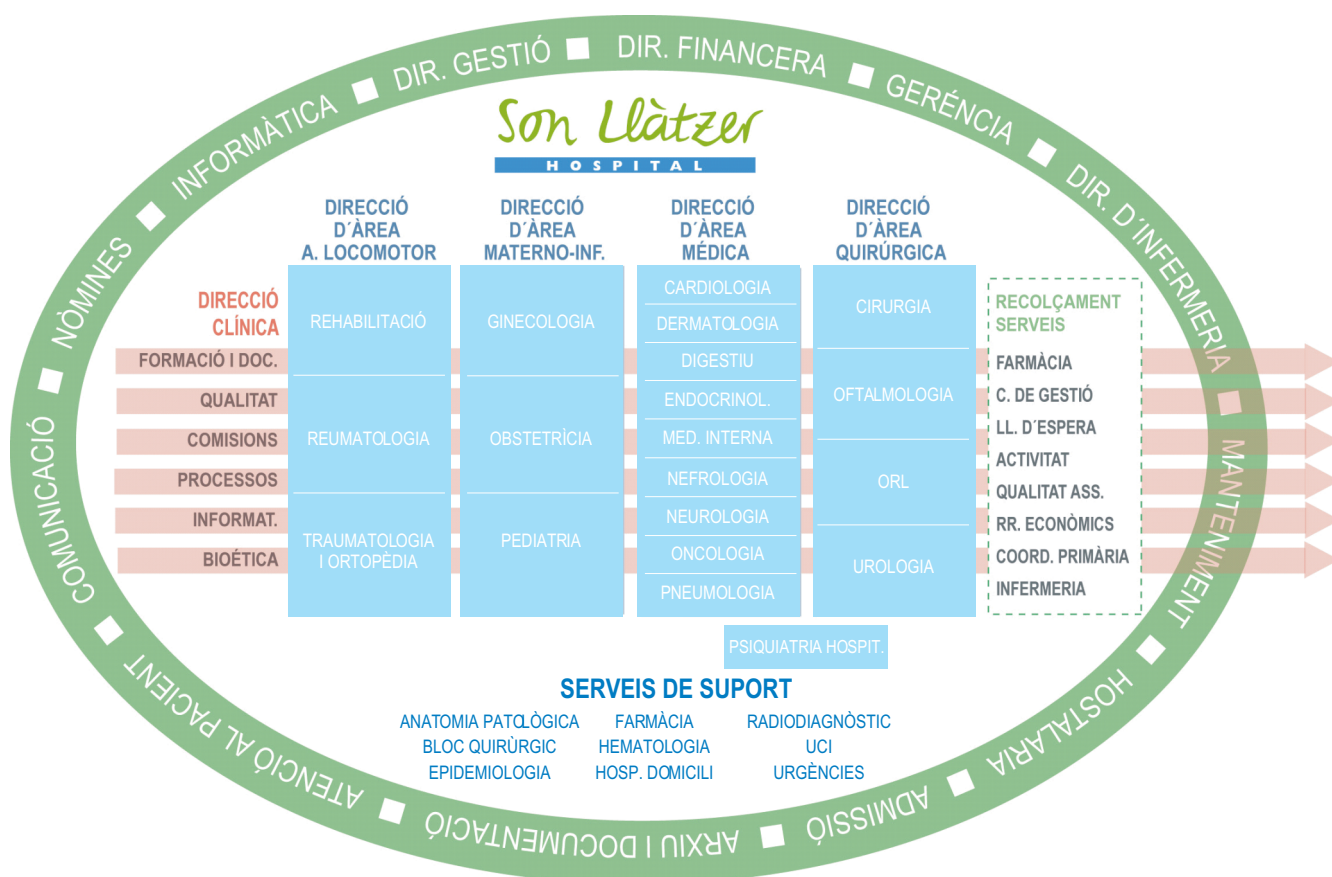


**Govern
de les Illes Balears**

Hospital Son Llàtzer

ORGANIGRAMA

Director gerent	Sr. Carles Ricci Voltas
Director de l'Àrea Mèdica	Dr. Joan Buades Reinés
Director de l'Àrea Maternoinfantil	Dr. Adolfo Marqués Bravo
Director de l'Àrea de l'Aparell Locomotor	Dr. José Ortega Klein
Director de l'Àrea Quirúrgica	Dr. Juan José Pujol Tugores
Director de l'Àrea del Bloc Quirúrgic	Dr. José María López de Carlos
Coordinadora dels Serveis de Suport	Sra. María Vega Martín Martín
Directora d'Infermeria	Sra. María Cano Sánchez



INFORME DE GESTIÓ

L'activitat clínica desenvolupada per l'Hospital Son Llàtzer va donar fruit en forma de reconeixements públics, però també s'ha fet una tasca diària més silenciosa en benefici dels pacients i rellevant des del punt de vista assistencial.

El desenvolupament de la seguretat a l'àmbit hospitalari va ser un dels eixos de l'any 2008, en tal mesura que el centre ha organitzat el I Curs de Seguretat Clínica i ha estat la seu d'una reunió de gerents d'hospitals de països europeus per compartir experiències sanitàries i, sobretot, debatre sobre la seguretat dels pacients.

L'Hospital Son Llàtzer tenia una assignatura pendent i durant aquest exercici es va posar a fer-hi feina. Constituï el Comitè de Bioètica, un òrgan consultiu i interdisciplinari que té com a objectiu assessorar sobre els conflictes ètics que es produeixen en la pràctica assistencial. En altres paraules, la finalitat del Comitè és ajudar els professionals sanitaris a prendre decisions sobre situacions complexes en què pot haver-hi conflictes de valors, i també millorar la qualitat de l'assistència i protegir els drets dels usuaris.

La bona qualitat assistencial que l'Hospital ofereix als seus pacients va ser recompensada. El Servei d'Oncologia va ser distingit com a centre d'excel·lència per SOLTI, grup espanyol d'estudi, tractament i altres estratègies experimentals en tumors sòlids. Així mateix, un any més l'Hospital ha aconseguit figurar en els "Top 20", la qual cosa l'acredita com un dels millors centres espanyols.

A començaments de l'any, l'Hospital Son Llàtzer va inaugurar oficialment l'Àrea d'Oftalmologia, un espai que va ser necessari crear específicament per atendre el considerable augment de l'activitat d'aquesta especialitat.

Durant aquest exercici, la sala d'actes de l'Hospital va acollir la I Jornada de Cirurgia Transluminal Transvaginal, en la qual es va donar a conèixer a metges de la resta d'Espanya l'experiència en les operacions mitjançant la tècnica de la cirurgia no invasiva a través d'orificis naturals. Per una altra banda, l'organització de la jornada dedicada als pacients laringectomitzats va servir per commemorar els cinc anys de l'obertura de la Unitat de Logopèdia, la pionera entre els hospitals de les Illes Balears.

Durant aquest període, els pacients no solament varen experimentar millores assistencials sinó que també varen donar suport a iniciatives que contribuïren a fer-los més agradable l'espera o l'estada a l'Hospital. Així doncs, des del mes de gener Son Llàtzer es va convertir en zona Wi-Fi, la qual cosa significa que tant els pacients com els seus acompanyants poden connectar-se de franc a Internet amb el seu portàtil des de qualsevol lloc de les instal·lacions hospitalàries.

L'any 2008 es va començar a editar la revista *Papers de Son Llàtzer*, una publicació sanitària adreçada al personal de l'Hospital i també als pacients i a altres usuaris. La Direcció Gerència ha volgut consolidar aquesta revista com una eina de comunicació col·lectiva que compti amb la força i l'empenta de les idees.

A les darreries de l'any, es va publicar el document que defineix la missió, la visió i els valors de l'Hospital i que neix del treball realitzat al I Fòrum de Reflexió de l'Hospital Son Llàtzer. D'aquesta manera, l'Hospital va fer palesa la vocació de servei a la comunitat i la voluntat no solament de fer les coses bé, sinó de fer-les de manera excel·lent.

ÀREA D'INFLUÈNCIA



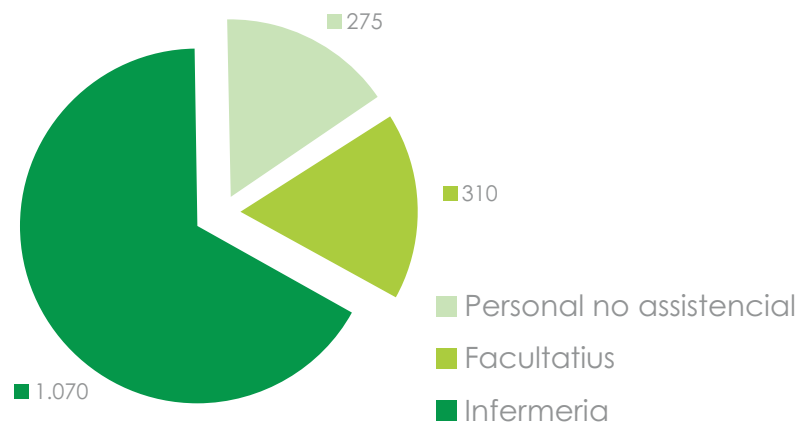
Part forana		88.806
Es Trencadors	S'Arenal de Lluçmajor, Badia Gran	19.296
Migjorn	Lluçmajor, Algaida, Randa, Pina	16.377
Martí Serra	Pont d'Inca, Cabaneta, Pòrtol (Pol. Marratxí)	17.672
Muntanya	Pol. Marratxí	10.358
Santa Maria	Santa Maria, Bunyola, Palmanyola, Santa Eugènia	12.965
Serra Nord	Sóller, Fornalutx, Port de Sóller, Deià	12.138
Palma		173.907
S'Arenal	S'Arenal, Es Piliari, S'Aranjassa	13.066
Coll de'n R.	Coll de'n Rabassa, Ca'n Pastilla	26.497
Emili Darder	Emili Darder	19.943
Esc.Graduada	Escola Graduada	24.640
Pere Garau	Pere Garau	25.972
Rafal Nou	Rafal Nou	27.379
Son Ferriol	Son Ferriol, Sant Jordi	12.602
Son Gotleu	Son Gotleu	23.808

R E C U R S O S

RECURSOS MATERIAIS			
Dotació	2008	2007	2006
Lits en funcionament	377	360	331
Quiròfans en funcionament	13	12	11
Sales de parts	4	4	4
Locals de consultes i gabinets	113	114	85
Places d'hemodiàlisi	23	22	22
Places H. D. oncohematològic	24	12	12
Places H. D. psiquiàtric	24	12	12
Places CMA	33	33	33
Places d'observació d'urgències	55	31	31
Equipament tecnològic	2008	2007	2006
TAC helicoidal	2	1	1
Ressonància magnètica nuclear	1	1	1
Ecògrafs	24	15	15
Mamògrafs	1	1	1
Equips radiològics convencionals	5	5	5
Telecomandament RX	1	1	1
Equips radiològics portàtils	2	2	2
Telecomandament multifuncional RX	1	1	1
Equips radioquirúrgics quirúrgics	5	3	3

RECURSOS HUMANS

Plantilla a data 31 desembre de 2008



RECURSOS ECONÒMICS

CAPITOL I - personal	86.353.155,29€
CAPITOL II a IV - compres i serveis	60.875.861,16€
TOTAL GASTOS - sin amortitzaciones	147.229.016,45€
CAPITOL VI - inversiones	2.523.820,68€

A C T I V I T A T A S S I S T E N C I A L

	2008	2007	2006
Urgències			
Pacients atesos	106.480	106.796	108.677
% d'urgències ingressades	11,6%	11,1%	11,1%
Frequència per cada 1000 hab.	405	419	419
Hospitalització			
Llits	377	363	331
Altes	17.433	17.318	17.091
Estada Mitjana	6,5	6,5	6,3
% ocupació	82%	87%	90%
Frequència per cada 1000 hab.	66	68	66
Consultes Externes			
Visites mèdiques	257.925	256.485	242.739
Primeres visites mèdiques	84.473	84.409	80.739
Segones visites mèdiques	173.452	172.076	162.000
Proporció 2/1	2,05	2,04	2,01
Frequència 1^{as} Visites per cada 1000 hab.	322	331	311
Frequència 2^{as} Visites per cada 1000 hab.	660	675	624
Visites no mèdiques	12.093	9.881	10.275
Visites d'Infermeria	29.376	29.019	23.120
Hospital de dia i gabinets			
Proves diagnòstiques en gabinets	69.927	69.069	72.439
Tractaments H. Dia	17.947	17.919	14.789
Tractaments H. Dia Pediàtric	340	236	178
Tractaments H. Dia Psiquiàtric	4.493	4.095	3.839
Àrea Quirúrgica			
Nombre d'intervencions quirúrgiques	10.355	10.568	10.522
I.Q. quirúrgiques programades	8.421	8.677	8.089
I.Q. quirúrgiques urgents	1.934	2.453	2.433
Frequència per cada 1000 hab	39	41	41
Àrea de Sales de Parts			
Parts	2.590	2.331	2.329
% cesàries	20,9%	17,6%	16,4%
Frequència per cada 1000 hab.	10	9	9
Gabinets quirúrgics			
Intervencions quirúrgiques	1.758	1.977	1.858
Frequència per cada 1000 hab.	7	8	7

CASUÍSTICA ASSISTENCIAL

CASUÍSTICA GLOBAL

Indicadors de casuística i funcionament	2008	2007	2006
Estada mitjana depurada	5,5	5,6	5,4
Pes mitjà	1,5617	1,5561	1,4908
Pes relatiu*	1,0923	1,0841	1,0656
Raó de funcionament estàndard (RFE)*	1,0952	1,0989	1,0992
Qualitat de les dades	2008	2007	2006
Mitjana de diagnòstics informats per alta	4,59	5,1	4,6
Mitjana de procediments informats per alta	5,1	4,7	4,4
% GRD no vàlids	0,1%	0,0%	0,1%

* Observacions per nosaltres

Comparativa 2006: perfil d'indicadors de qualitat assistencial IASIST

Comparativa 2007: perfil d'indicadors de qualitat assistencial IASIST

CASUÍSTICA: 25 GRD MES FREQUENTS V.21

Rang	GRD	CDM	T	Descripció	N	Est.	EM	EMd.	PR
1	373	14	M	PART VAGINAL SENSE DIAGNÒSTIC COMPLICAT	1.338	3.434	2,6	2,6	0,5691
2	541	4	M	PNEUMONIA SPL I TR RESPIRATORIS # BRQIS, ASMA AMB CC MJR	789	7.289	9,2	7,8	2,4115
3	372	14	M	PART VAGINAL AMB DIAGNÒSTIC COMPLICAT	685	2.121	3,1	0,6	0,7011
4	371	14	Q	CESÀRIA SENSE CC	269	1.352	3,7	3,7	0,862
5	430	19	M	PSICOSI	314	5.730	18,2	15,6	1,5934
6	127	5	M	FALLADA CARDÍAC I XOC	260	2.149	8,3	6,8	1,4947
7	544	5	M	INSUFICIENCIA CARDÍACA CRONICA I ARITMIA AMB CC MJR	253	2.767	10,9	8,4	3,4901
8	140	5	M	ANGOR PECTORIS	251	1.602	6,4	6	0,8866
9	886	14	M	ALTRES DIAGNÒSTICS ANTEPARTO SENSE INTERVENCIIONS	204	600	2,9	2,9	0,6432
10	775	4	M	BRONQUITIS I ASMA, EDAT <18 SENSE CC	192	825	4,3	4	0,6274
11	494	7	Q	COLECISTECTOMIA LAPAROSCÒPIA SENSE EXPL. DC, SENSE CC	184	341	1,9	1,7	0,8831
12	14	1	M	ICTUS AMB INFART	171	1.396	8,2	6,8	2,002
13	219	8	Q	PQ EXTREM. INFERI./HÚMER,#(MALUC/PEU/FÈMUR),>=18 SENSE CC	169	531	3,1	2,9	1,3329
14	88	4	M	MALALTIA PULMONAR OBSTRUÏDA CRÒNICA	154	1.066	6,9	6,6	1,1983
15	55	3	Q	PQ MISCEL:LANIES OIDA/NAS/CAVITAT ORAL/GOLA	152	195	1,3	1,2	0,6853
16	209	8	Q	PQ ARTICULA. MJR O REIMPLANT MEMBRE DE EEII, #MALUC	150	780	5,2	5	3,5778
17	818	8	Q	SUBSTITUCIÓ DE MALUC EXCEPTE PER COMPLICACIONS	142	1.100	7,7	7,3	3,8764
18	588	4	M	BRONQUITIS I ASTHMA, EDAD >17 con CC MAJORS	140	919	6,6	6,6	1,6219
19	311	11	Q	INTERVENCIIONS TRANSURETRALS, SENSE CC	138	515	3,7	3,2	0,7691
20	101	4	M	ALTRES DIAGNÒSTICS RESPIRATORIS AMB CC	127	1.015	8	7	0,9993
21	162	6	Q	PQ PER HEMIA INGUINAL I FEMORAL, EDAD >= SIN CC	126	191	1,5	1,3	0,6893
22	224	8	Q	PQ MUSCLE/COLZE/AVANTBRAÇ # ARTICULACIONS MJR SENSE CC	124	197	1,6	1,6	0,8782
23	629	15	M	NOUNAT NORMAL >2,5kg, SENSE INTERVENCIIONS SIGNIFICATIVES	124	408	3,3	3,3	0,2442
24	359	13	Q	PQ D'UTER I ANX, PER CARCIOMA IN SITU I MLT NO MLG, SENSE CC	123	293	2,4	2,4	1,1479
25	337	12	M	PROSTATECTOMIA TRANSURETRAL, SENSE CC	119	594	5	4,3	0,9339

TR: Trastorns
#: Excepte
CC: Complicacions

PRAL.: Principal
CAR.: Carcinoma
MJR: Majors

SPL: Simple
BRQIS: Bronquitis
PQ: Intervencions

DC: Ducto Comú
ANX: Annexos

MLT: Malalties
MLG: Malignes