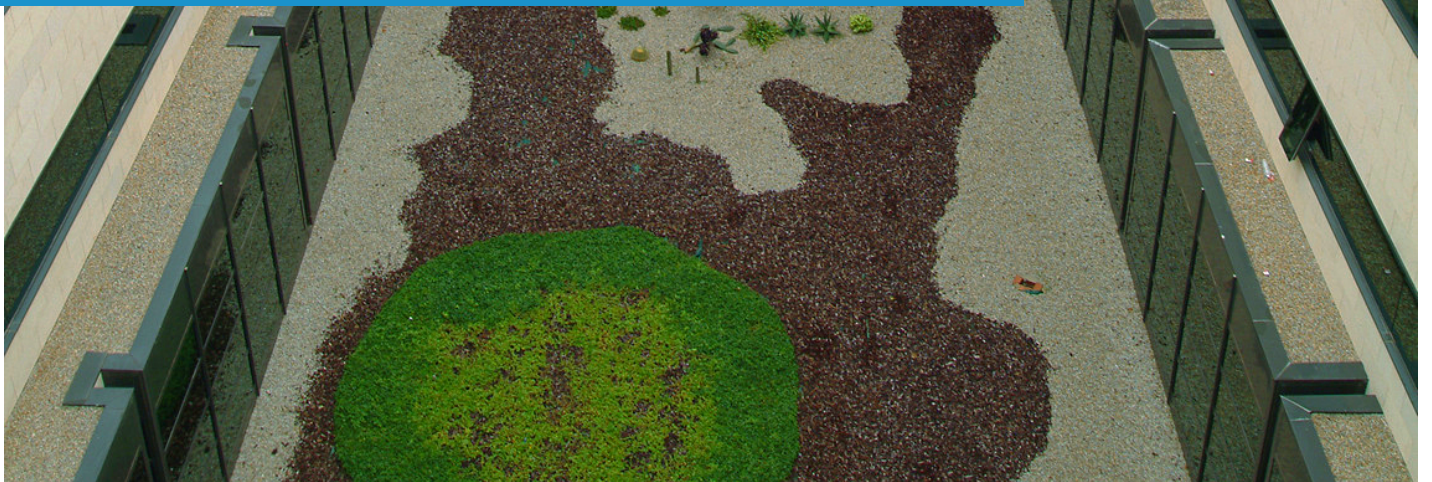




# MEMÒRIA 2018

HOSPITAL UNIVERSITARI SON LLÀTZER



*Son Llàtzer*

HOSPITAL

UNIVERSITARI

*Joan March*

HOSPITAL

SON LLÀTZER

# HOSPITAL UNIVERSITARI SON LLÀTZER

Seguiu-nos!



G CONSELLERIA  
O SALUT I CONSUM  
I HOSPITAL  
B UNIVERSITARI  
/ SON LLÀTZER

Ctra. Ma-15 (Palma-Manacor), PK 4. 07198 Palma  
[www.hsll.es](http://www.hsll.es)

MEMÒRIA 2018





## PRESENTACIÓ

Aquesta memòria és un extracte dels resultats assistencials, docents, de recerca i de gestió del darrer any de l'Hospital Universitari Son Llàtzer, i també conté dades dels recursos i de l'estructura del centre hospitalari. És una mostra de transparència i del nostre compromís amb la sostenibilitat del sistema sanitari i d'oferir la millor qualitat assistencial a la ciutadania.

Aquests resultats són el fruit del treball de tot el personal, que ha combinat l'excel·lència professional, assistencial, docent i investigadora amb la defensa de l'equitat participant de manera activa i afavorint la relació entre unitats i hospitals, en la qual destaca especialment la relació amb l'atenció primària de salut.

La Direcció

## ESTRUCTURA

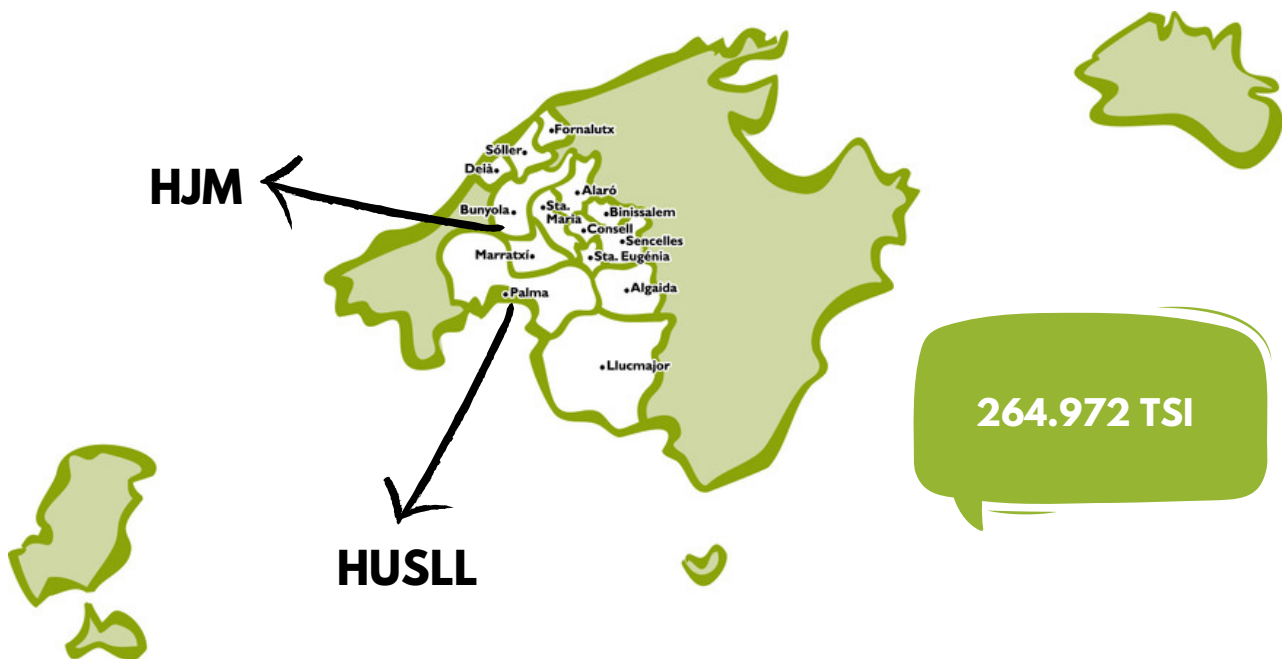
### HUSLL

- 417 llits instal·lats
- 363 llits en servei
- 347 llits d'hospitalització convencional
  - 16 llits a la unitat de crítics
  - 6 sales de part
  - 13 sales d'operacions
- 54 llocs a l'Hospital de Dia

### HJM

- 106 llits instal·lats
- 1 unitat de rehabilitació funcional i cognitiva

## MAPA DE COBERTURA



## Centres de salut

- CS Coll d'en Rabassa (Palma)
- CS Emili Darder (Palma)
- CS Es Raiguer (Binissalem)
- CS Escola Graduada (Palma)
- CS Martí Serra (Marratxí)
- CS Migjorn (Lluçmajor)
- CS Muntanya (Marratxí)

- CS Platja de Palma (Palma)
- CS Rafal Nou (Palma)
- CS Santa Maria
- CS Serra Nord (Sóller)
- CS Son Ferriol (Palma)
- CS Son Gotleu (Palma)
- CS Trencadors (s'Arenal de Lluçmajor)

# NOTÍCIES DESTACADES

## RECEPCIÓ DE RESIDENTS DE 2018 (HUSLL)

Enguany ha tingut lloc l'acte de benvinguda dels nous residents, en el qual s'han destacat els tres pilars de l'activitat a Son Llàtzer: la tasca assistencial, la docència i la recerca.



## OBRES DE REMODELACIÓ D'URGÈNCIES (HUSLL)

Durant aquest any s'han executat obres al Servei d'Urgències, que han consistit a adequar la zona d'urgències d'adults creant una sala de semicrítics amb capacitat per a vuit llits, i remodelar la zona d'urgències pediàtriques.



## PLAQUES SOLARS (HUSLL)

Son Llàtzer ha inaugurat la instal·lació d'autoconsum més gran de les Illes Balears, amb un total de 1.486 plaques i una superfície de 5.000 metres quadrats, que generarà 490 kW i permetrà un estalvi anual de 70.500 €.



## JORNADA D'ACTUALITZACIÓ DE SANATORI ANTITUBERCULÓS EN EL PROGRAMA RESC (HJM)

Amb motiu del seu 90è aniversari, a l'Hospital Joan March ha tingut lloc una jornada per analitzar l'abordatge multidisciplinari dels pacients respiratoris crònics, actualitzar aspectes sobre la rehabilitació respiratòria ambulatoria i abordar aspectes ètics i de l'atenció pal·liativa en els casos d'MPOC.



## CONCERT DE LA CORAL UNIVERSITAT DE LES ILLES BALEARS (HJM)

Com cada any, amb la finalitat de felicitar les festes de Nadal als pacients, als seus familiars i al personal de l'Hospital Joan March, la Coral Universitat de les Illes Balears ha actuat al vestíbul de l'Hospital.



## RECURSOS HUMANS

**401** personal mèdic

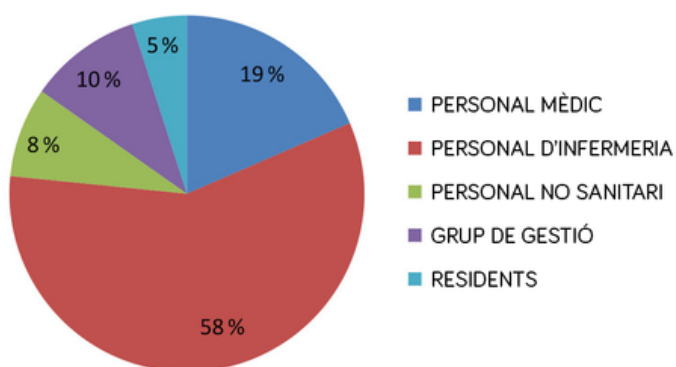
**1.255** personal d'infermeria

**177** personal no sanitari

**222** grup de gestió

**108** residents

### RECURSOS HUMANS



## DOCÈNCIA

**547** personal mèdic amb formació continuada

**23** cursos impartits al personal mèdic

**268** hores impartides al personal mèdic

**951** personal d'infermeria amb form. cont.

**53** cursos impartits al personal d'infermeria

**491** hores impartides al personal d'infermeria

**497** personal de gestió i serveis amb form. cont.

**25** cursos impartits al personal de gestió i serveis

**365** hores impartides al personal de gestió i serveis

## EQUIPAMENT TECNOLÒGIC

**1** aparell de ressonància magnètica nuclear

**2** tomògraf helicoidal

**67** ecògrafs

**2** mamògrafs

**5** equips radiològics convencionals

**1** telecomandament de raigs X

**3** equips radiològics portàtils

**1** sala d'intervencionisme

**4** equips radioquirúrgics

**1** espectròmetre de masses

**1** citòmetre

## MEMÒRIA CIENTÍFICA

### GRUPS DE RECERCA

Total: **10**

### PROJECTES

Total (amb IP o col·laborador): **33**

### PUBLICACIONS

Publicacions científiques en revistes: **103**

Publicacions científiques en revistes indexades: **97**

Publicacions científiques en revistes no indexades: **6**

Mitjana del factor d'impacte: **5,46**

Publicacions en revistes Q1: **47**

Percentatge Q1: **48,45 %**

Q1 factor d'impacte (mitjana): **8,63**

### COMUNICACIONS A CONGRESSOS

Total: **307**

Internacionals: **258**

Estatals: **49**

### ASSAIGS CLÍNICS

Total: **39**

### ALTRES

Letters: **6**

Tesis doctorals: **4**



## ACTIVITAT HOSPITALÀRIA HUSLL



### HOSPITALITZACIÓ

Nombre d'altres	17.545
Mitjana de temps d'estada (dies)	6
Intervencions a CMA	5.125
Percentatge d'ocupació	78,4
Nombre de parts	2.007

### ACTIVITAT QUIRÚRGICA

Intervencions quirúrgiques	13.712
- Programades	12.176
- Urgents	1.536

### ACTIVITAT AMBULATÒRIA

Consultes externes	342.976
- Primeres consultes	93.033
- Consultes successives	249.943
Nombre d'urgències	103.758
Intervencions menors ambulatories	2.743

### CASUÍSTICA

Pes relatiu (complexitat)	0,95
Pes mitjà	0,85
Indicador d'eficiència IEAR	0,94
IMAR (mortalitat ajustada per risc)	0,65
ICAR (complicacions ajustades per risc)	0,88
IRAR (reingressos ajustats per risc)	0,89
ICSIA (cirurgia sense ingrés ajustada)	1,03

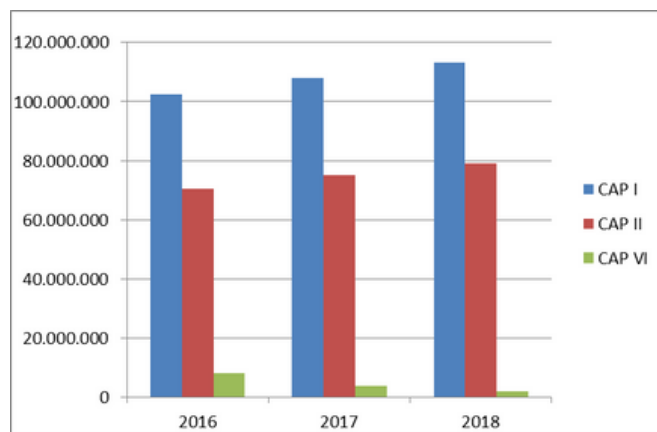


## ACTIVITAT HOSPITALÀRIA HJM



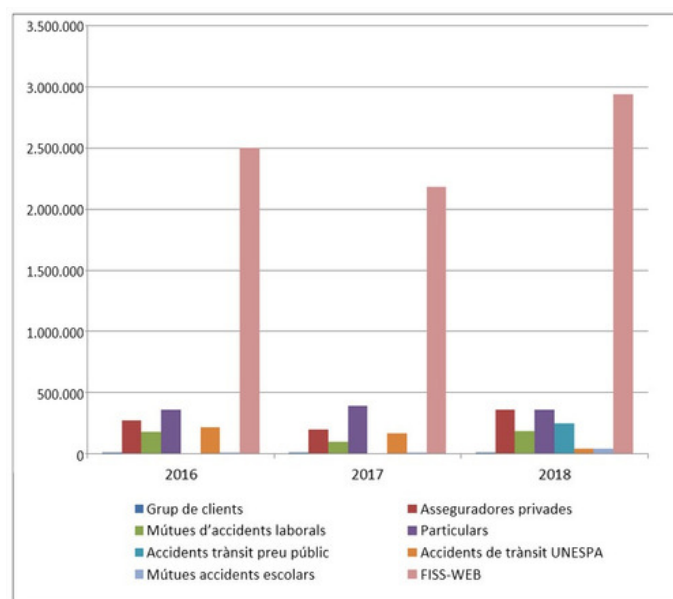
Nombre d'altres	1.215
Mitjana de temps d'estada (dies)	26,2
Percentatge d'ocupació	95,9

## DESPESES



	2016	2017	2018
Cap. I	102.516.011	108.075.030	113.226.360
Cap. II	70.508.611	75.223.572	79.065.128
Cap. III	8.172.272	3.873.379	1.913.897
<b>TOTAL</b>	<b>181.196.894</b>	<b>187.171.981</b>	<b>194.205.384</b>

## FACTURACIÓ



GRUP DE CLIENTS	2016	2017	2018
Asseguradores privades	273.869	198.748	360.689
Mútues accidents lab.	178.748	97.691	182.191
Particulars	356.850	389.477	358.628
Tràfics p. pub	-	-	244.243
Tràfics UNESPA	214.709	165.166	38.003
Mútues accidents esc.	740	3.874	36.714
FISS-WEB	2.504.622	2.183.482	2.943.503
<b>TOTAL</b>	<b>3.529.538</b>	<b>3.038.440</b>	<b>4.163.972</b>



## L'activitat en un dia

363  
llits en servei (mitjana)



\*70  
altes



\*55  
intervencions  
quirúrgiques



6.807  
determinacions  
de laboratori



\*138  
sessions a  
l'Hospital de Dia



467  
proves  
radiològiques



1.372  
consultes externes



5  
naixements



284  
urgències

\*dies laborables

Son Llàtzer  
HOSPITAL  
CENTRE D'INVESTIGACIÓ BIOMÈDICA

quilos de roba  
per estada  
7,7



quilos de residus  
per estada  
8,5



litres d'aigua  
per dia  
302.000



quilowatts consumits  
per dia  
29.728



dietes per dia  
309

