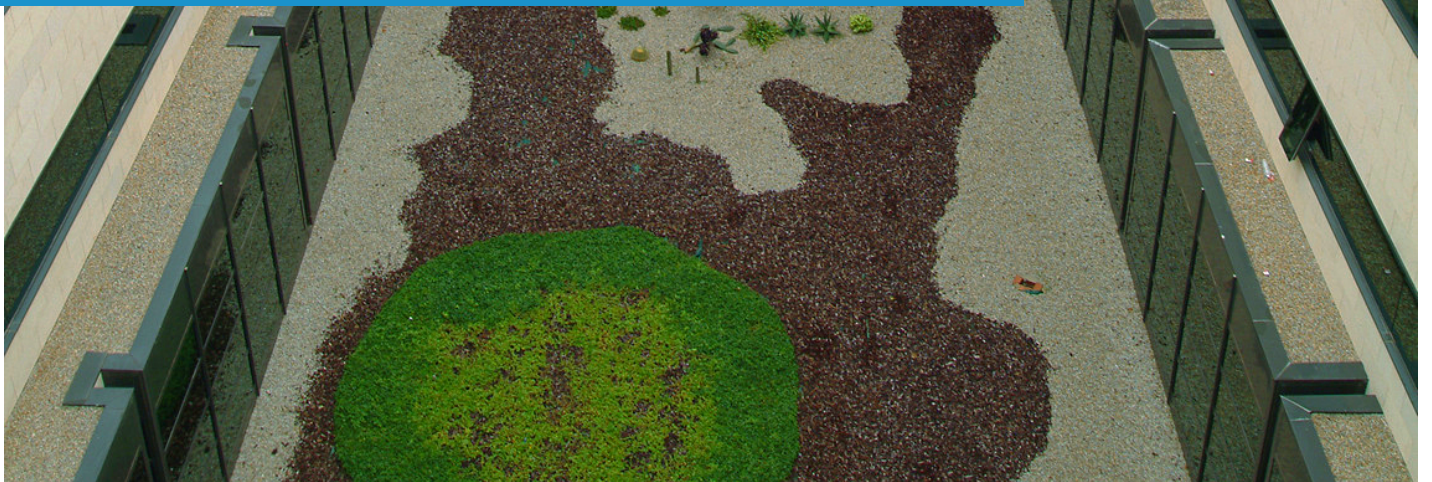




MEMORIA 2018

HOSPITAL UNIVERSITARIO SON LLÀTZER



Son Llàtzer

HOSPITAL

UNIVERSITARI

Joan March

HOSPITAL

SON LLÀTZER

HOSPITAL UNIVERSITARIO SON LLÀTZER

¡Síguenos!



G CONSELLERIA
O SALUT I CONSUM
I HOSPITAL
B UNIVERSITARI
/ SON LLÀTZER

Ctra. Ma-15 (Palma-Manacor), PK 4. 07198 Palma
www.hsll.es

MEMORIA 2018



PRESENTACIÓN

Esta memoria es un extracto de los resultados asistenciales, docentes, de investigación y de gestión del último año del Hospital Universitario Son Llàtzer, y también contiene datos de los recursos y de la estructura del centro hospitalario. Es una muestra de transparencia y de nuestro compromiso con la sostenibilidad del sistema sanitario y de ofrecer la mejor calidad asistencial a la ciudadanía.

Estos resultados son el fruto del trabajo de todo el personal, que ha combinado la excelencia profesional, asistencial, docente e investigadora con la defensa de la equidad participando de forma activa y favoreciendo la relación entre unidades y hospitales, en la que destaca especialmente la relación con la atención primaria de salud.

La Dirección

ESTRUCTURA

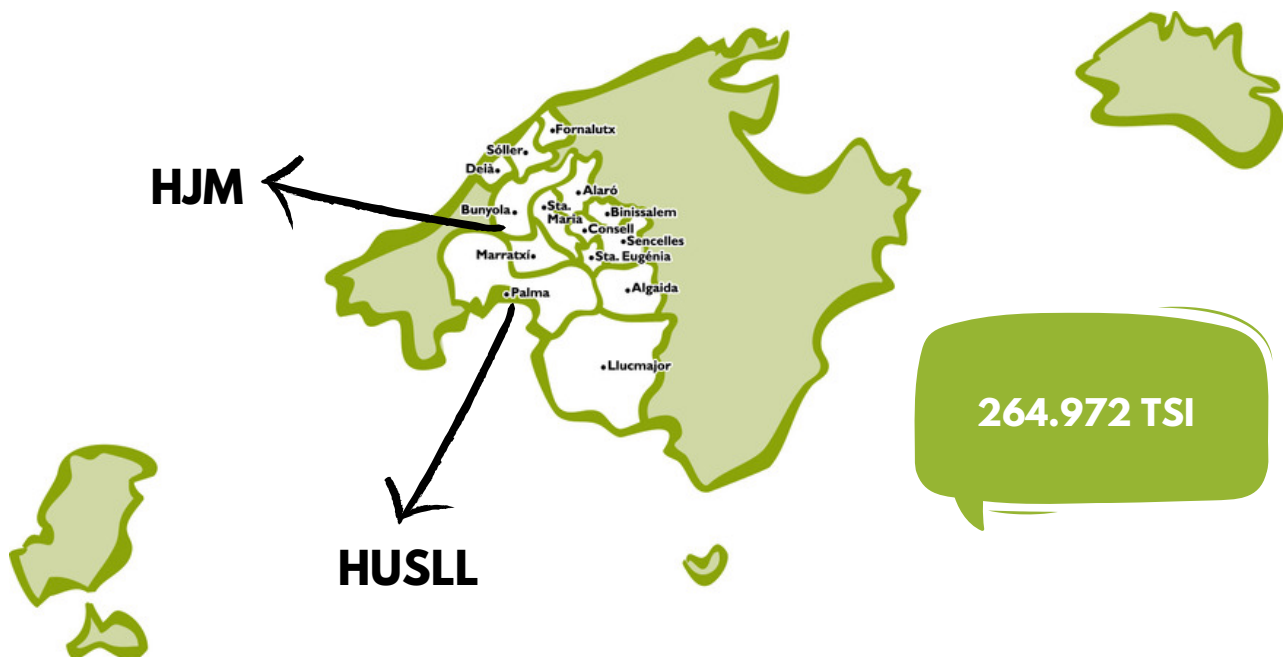
HUSLL

- 417 camas instaladas
- 363 camas en servicio
- 347 camas de hospitalización convencional
 - 16 camas en la unidad de críticos
 - 6 salas de parto
 - 13 quirófanos
- 54 puestos en el Hospital de Día

HJM

- 106 camas instaladas
- 1 unidad de rehabilitación funcional y cognitiva

MAPA DE COBERTURA



Centros de salud

CS Coll d'en Rabassa (Palma)
CS Emili Darder (Palma)
CS Es Raiguer (Binissalem)
CS Escola Graduada (Palma)
CS Martí Serra (Marratxí)
CS Migjorn (Llucmajor)
CS Muntanya (Marratxí)

CS Platja de Palma (Palma)
CS Rafal Nou (Palma)
CS Santa Maria
CS Serra Nord (Sóller)
CS Son Ferriol (Palma)
CS Son Gotleu (Palma)
CS Trencadors (S'Arenal de Llucmajor)

RECURSOS HUMANOS

401 personal médico

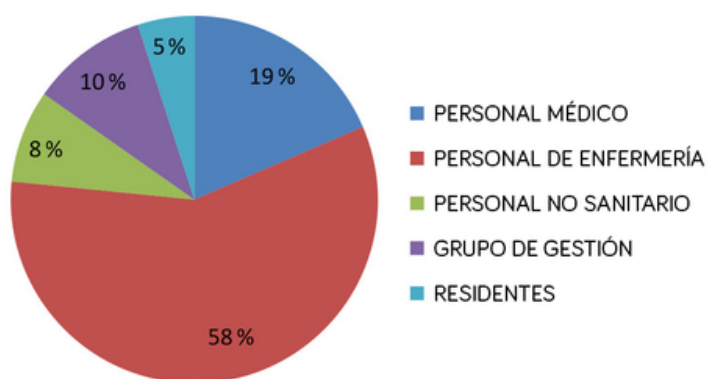
1.255 personal de enfermería

177 personal no sanitario

222 grupo de gestión

108 residentes

RECURSOS HUMANOS



DOCENCIA

547 personal médico con formación continuada

23 cursos impartidos al personal médico

268 horas impartidas al personal médico

951 personal de enfermería con formación cont.

53 cursos impartidos al personal de enfermería

491 horas impartidas al personal de enfermería

497 personal de gestión y servicios con form. cont.

25 cursos impartidos al personal de gestión y serv.

365 horas impartidas al personal de gestión y serv.

EQUIPAMIENTO TECNOLÓGICO

1 aparato de resonancia magnética nuclear

2 tomógrafo helicoidal

67 ecógrafos

2 mamógrafos

5 equipos radiológicos convencionales

1 telemando de rayos X

3 equipos radiológicos portátiles

1 sala de intervencionismo

4 equipos radioquirúrgicos

1 espectrómetro de masas

1 citómetro

MEMORIA CIENTÍFICA

GRUPOS DE INVESTIGACIÓN

Total: **10**

PROYECTOS

Total (con IP o colaborador): **33**

PUBLICACIONES

Publicaciones científicas en revistas: **103**

Publicaciones científicas en revistas indexadas: **97**

Publicaciones científicas en revistas no indexadas: **6**

Promedio del factor de impacto: **5,46**

Publicaciones en revistas Q1: **47**

Porcentaje Q1: **48,45 %**

Q1 factor de impacto (promedio): **8,63**

COMUNICACIONES EN CONGRESOS

Total: **307**

Internacionales: **258**

Estatales: **49**

ENSAYOS CLÍNICOS

Total: **39**

OTROS

Letters: **6**

Tesis doctorales: **4**

NOTICIAS DESTACADAS

RECEPCIÓN DE RESIDENTES DE 2018 (HUSLL)

Este año ha tenido lugar el acto de bienvenida de los nuevos residentes, en el que se han destacado los tres pilares de la actividad en Son Llàtzer: la tarea asistencial, la docencia y la investigación.



OBRAS DE REMODELACIÓN DE URGENCIAS (HUSLL)

Durante este año se han ejecutado obras en el Servicio de Urgencias, que han consistido en adecuar la zona de urgencias de adultos creando una sala de semicríticos con capacidad para ocho camas, y remodelar la zona de urgencias pediátricas.



PLACAS SOLARES (HUSLL)

Son Llàtzer ha inaugurado la instalación de autoconsumo más grande de las Islas Baleares, con un total de 1.486 placas y una superficie de 5.000 metros cuadrados, que generará 490 kW y permitirá un ahorro anual de 70.500 €.



JORNADA DE ACTUALIZACIÓN EN EL SANATORIO ANTITUBERCULOSO EN EL PROGRAMA RESC (HJM)

Con motivo de su 90º aniversario, en el Hospital Joan March ha tenido lugar una jornada para analizar el abordaje multidisciplinario de los pacientes respiratorios crónicos, actualizar aspectos sobre la rehabilitación respiratoria ambulatoria y abordar aspectos éticos y de la atención paliativa en los casos de EPOC.



CONCIERTO DE LA CORAL UNIVERSITAT DE LES ILLES BALEARS (HJM)

Como todos los años, con el fin de felicitar las fiestas de Navidad a los pacientes, a sus familiares y al personal del Hospital Joan March, la Coral Universitat de les Illes Balears ha actuado en el vestíbulo del Hospital.





ACTIVIDAD HOSPITALARIA HUSLL



HOSPITALIZACIÓN

Número de altas	17.545
Media de tiempo de estancia (días)	6
Intervenciones en CMA	5.125
Porcentaje de ocupación	78,4
Número de partos	2.007

ACTIVIDA QUIRÚRGICA

Intervenciones quirúrgicas:	13.712
- Programadas	12.176
- Urgentes	1.536

ACTIVIDAD AMBULATORIA

Consultas externas:	342.976
- Primeras consultas	93.033
- Consultas sucesivas	249.943
Número de urgencias	103.758
Intervenciones menores ambulatorias	2.743

CASUÍSTICA

Peso relativo (complejidad)	0,95
Peso medio	0,85
Indicador de eficiencia IEAR	0,94
IMAR (mortalidad ajustada por riesgo)	0,65
ICAR (complicaciones ajust. por riesgo)	0,88
IRAR (reingresos ajustados por riesgo)	0,89
ICSIA (cirugía sin ingreso ajustada)	1,03

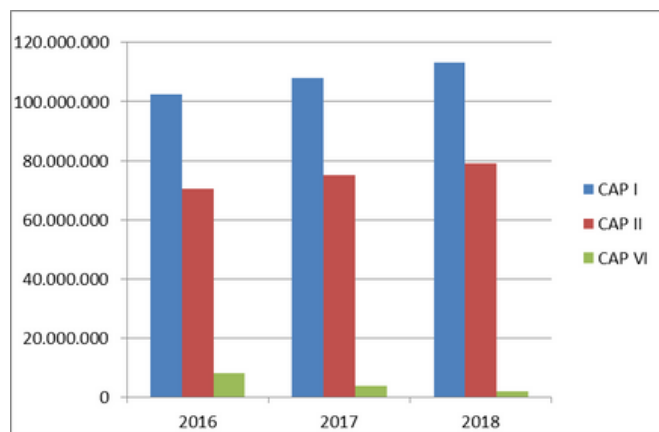


ACTIVIDAD HOSPITALARIA HJM



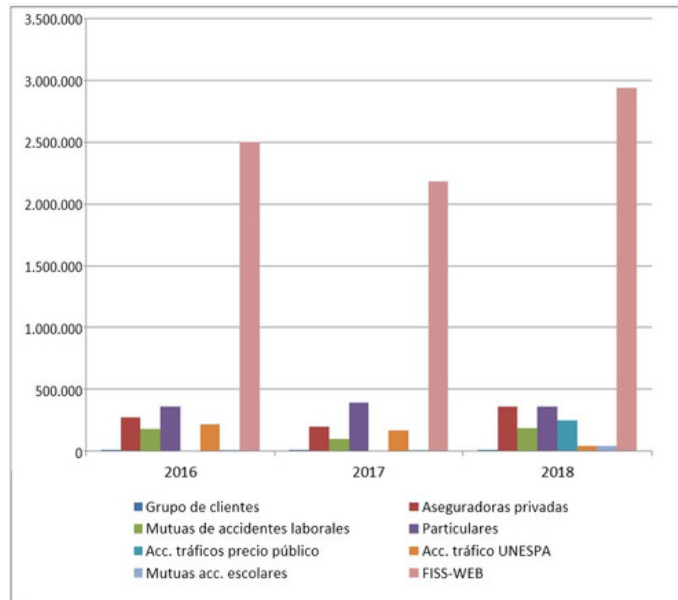
Número de altas	1.215
Media de tiempo de estancia (días)	26,2
Porcentaje de ocupación	95,9

GASTOS



	2016	2017	2018
Cap. I	102.516.011	108.075.030	113.226.360
Cap. II	70.508.611	75.223.572	79.065.128
Cap. III	8.172.272	3.873.379	1.913.897
TOTAL	181.196.894	187.171.981	194.205.384

FACTURACIÓN



GRUPO DE CLIENTES	2016	2017	2018
Aseguradoras privadas	273.869	198.748	360.689
Mutuas accidents lab.	178.748	97.691	182.191
Particulares	356.850	389.477	358.628
Acc. tráfico precio público	-	-	244.243
Acc. tráfico UNESPA	214.709	165.166	38.003
Mutuas acc. escolares	740	3.874	36.714
FISS-WEB	2.504.622	2.183.482	2.943.503
TOTAL	3.529.538	3.038.440	4.163.972

La actividad en un día

363
camas en servicio
(media)



*70
altas



*55
intervenciones
quirúrgicas



6.807
determinaciones
de laboratorio



*138
sesiones en el
Hospital de Día



467
pruebas
radiológicas



1.372
consultas externas



5
nacimientos



284
urgencias

*días laborables

Son Utiatzer
HOSPITAL
CENTRO UNIVERSITARIO BICEL

kilos de ropa
por estancia
7,7



kilos de residuos
por estancia
8,5



litros de agua
por día
302.000



kilovatios consumidos
por día
29.728



dietas por día
309

