

MEMÒRIA



2011

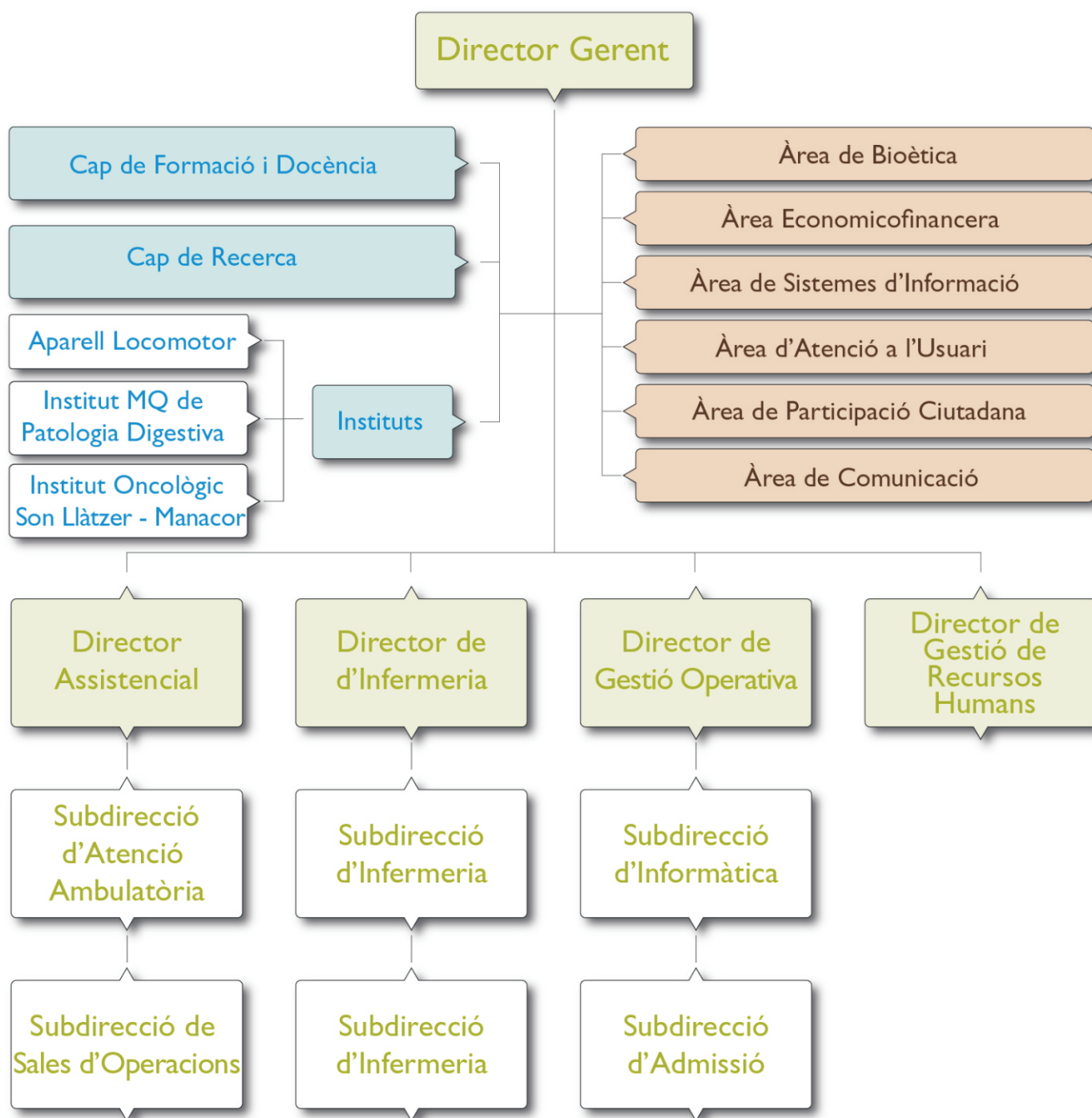


**Govern
de les Illes Balears**

Hospital Son Llàtzer

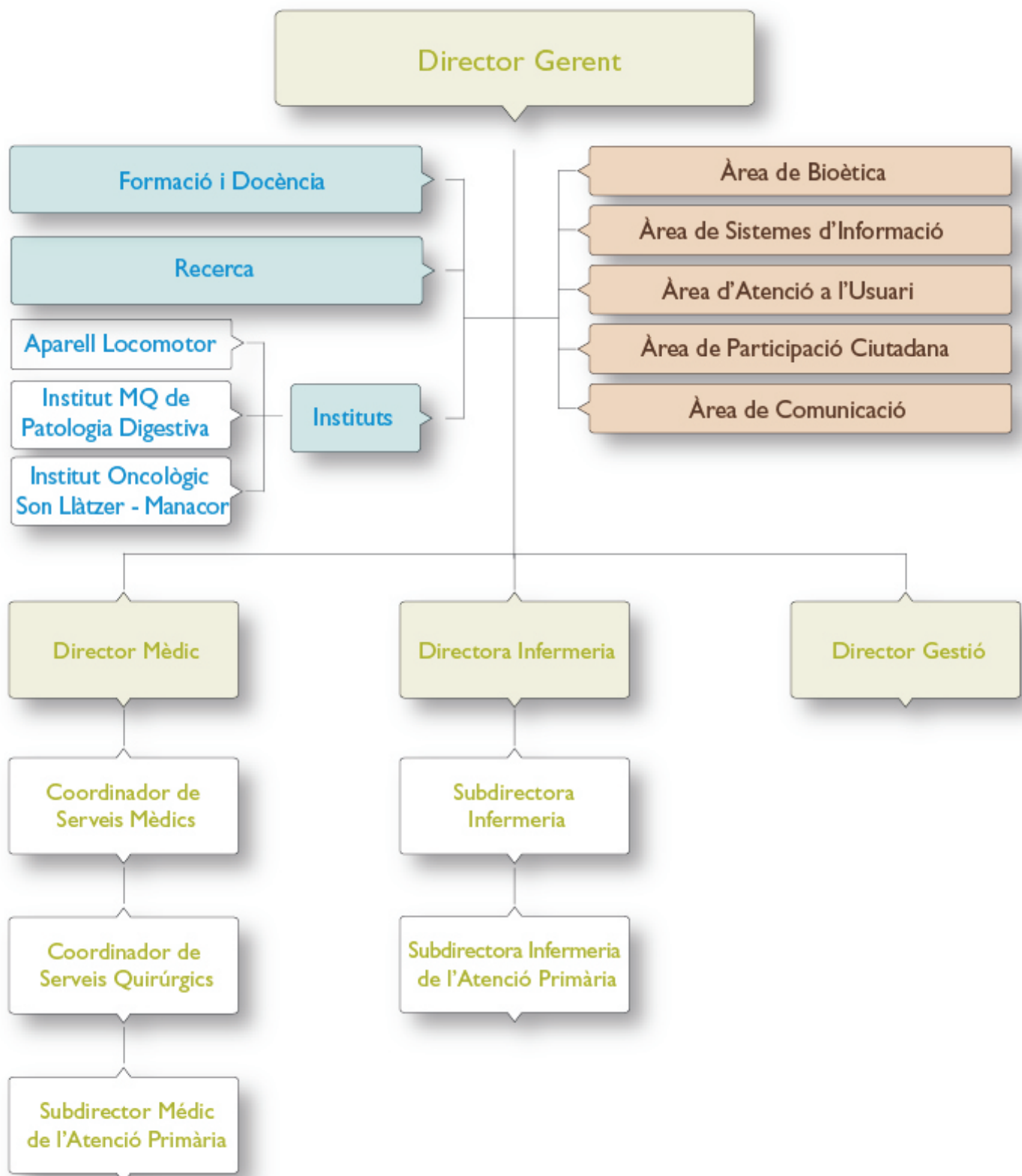
ORGANIGRAMA

abril 2009 - juliol 2011



ORGANIGRAMA

A partir de juliol de 2011



INFORME DE GESTIÓ

L'any 2011, l'Hospital Son Llàtzer ha complert el desè aniversari. Han estat deu anys en què s'ha consolidat com un centre la màxima aspiració del qual és oferir una atenció de qualitat a la població de referència.

L'activitat assistencial en aquests dos lustres ha estat intensa: Son Llàtzer ha atès gairebé un milió d'urgències, més dos milions de consultes externes entre primeres i segones visites, a prop de set-centes mil proves diagnòstiques en gabinets de consultes, més de cent mil intervencions quirúrgiques i més de vint-i-un mil parts. Aquest és el resum en xifres d'un centre sanitari que actualment presta atenció sanitària a una població de dues-centes cinquanta mil persones.

També cal recordar algunes fites que han contribuït a millorar la qualitat assistencial, com ara la creació del primer programa de cardiopaties genètiques de les Illes Balears, la posada en servei de la Consulta d'Atenció Farmacèutica al Pacient Oncohematològic i la possibilitat de fer ecocardiografies fetals per detectar cardiopaties congènites. Tot això s'ha pogut desenvolupar gràcies al programa "Formar-se en salut", impulsat per l'Hospital Son Llàtzer i la Conselleria de Salut, amb el finançament de l'empresa privada.

En l'àmbit de les col·laboracions, l'Hospital i la Fundació iBit han creat el Laboratori d'Innovació en la Salut per tal d'incorporar la telemedicina als processos assistencials de rehabilitació per millorar la qualitat dels tractaments. El Laboratori, conegut per l'acrònim HILAB (per *Health Innovation Laboratory*), es dedica a crear programes de telerehabilitació adreçats a pacients amb dificultats de mobilitat a causa de diferents malalties, com ara l'ictus, la malaltia de Parkinson o pluripatologies relacionades amb l'edat.

Cal assenyalar també que en aquest exercici ha començat a funcionar l'Institut Oncològic Son Llàtzer-Manacor (ION), fruit de la fusió dels serveis d'Oncologia de l'Hospital Son Llàtzer i de l'Hospital de Manacor. Aquest organisme ha nascut de la necessitat, per una banda, de millorar l'eficiència amb la col·laboració entre els centres tot aprofitant les sinergies que s'hi produeixen i, per una altra banda, d'oferir a la ciutadania una atenció integral, personalitzada i de qualitat.

A més a més, en el mes d'abril s'ha posat en servei la Unitat de Cirurgia Major Ambulatoria (UCMA) després de fer-ne una profunda remodelació funcional, estructural i organitzativa per tal d'oferir una millor atenció als pacients i als seus familiars i també per augmentar l'índex d'ambulatorització quirúrgica.

Tot i que hi ha molts més fets destacables durant el 2011, n'apuntarem només un més: la jornada en què el Servei d'Oftalmologia va informar dels resultats de les operacions de trasplantament de còrnia amb una nova tècnica, que s'aplica de manera ambulatoria i permet als pacients recuperar la visió ràpidament —en un mes—, reduir el percentatge d'estigmatisme induït per la cirurgia mateixa i disminuir la taxa de rebuig, que actualment és pràcticament nul·la.

ÀREA D'INFLUÈNCIA



Part forana		111.152
Es Raiguer	Binissalem, Sencelles, Alaró, Consell, Biniàli	17.362
Es Trencadors	S'Arenal de Lluçmajor, Badia Gran	19.953
Migjorn	Lluçmajor, Algaida, Randa, Pina	16.971
Martí Serra	Es Pont d'Inca, Sa Cabaneta, Pòrtol	18.787
Muntanya	Pol. Marratxí	11.784
Santa Maria	Santa Maria, Bunyola, Palmanyola, Santa Eugènia	13.880
Serra Nord	Sóller, Fornalutx, Port de Sóller, Deià	12.415
Palma		133.278
S'Arenal	S'Arenal, Es Pil·larí, S'Aranjassa	18.128
Coll de'n R.	Coll de'n Rabassa, Ca'n Pastilla	20.120
Emili Darder	Emili Darder	18.965
Esc. Graduada	Escola Graduada	22.622
Rafal Nou	Rafal Nou	18.273
Son Ferriol	Son Ferriol, Sant Jordi	12.921
Son Gotleu	Son Gotleu	22.249
Sector Fundación Hospital Son Llàtzer		244.430

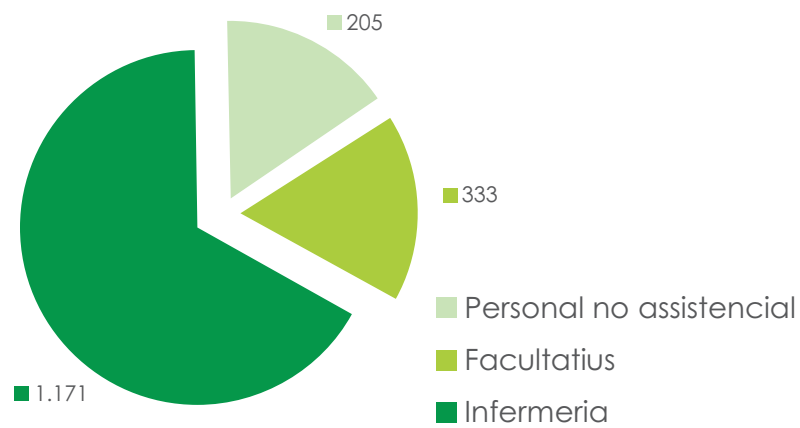
R E C U R S O S

RECURSOS MATERIAIS				
Dotació	2011	2010	2009	2008
Llits en funcionament	358	381	387	377
Quiròfans en funcionament	13	13	13	13
Sales de parts	5	5	4	4
Locals de consultes	94	89	89	80
Places d'hemodiàlisi	21	20	20	23
Crònics	12	12	12	16
Aïllament	4	3	3	3
aguts	5	5	5	4
Places H. D. oncohematològic	28	24	24	24
Places H. D. psiquiàtric	24	24	24	24
Places CMA	34	39	36	36
Places d'observació d'urgències	86	78	75	57
Gabinets d'exploracions funcionals	34	34	34	33
Equipament tecnològic	2011	2010	2009	2008
TAC helicoidal	2	2	2	2
Ressonància magnètica nuclear	1	1	1	1
Ecògrafs	30	27	24	24
Mamògrafs	1	1	1	1
Equips radiològics convencionals	5	5	5	5
Telecomandament RX	1	1	1	1
Equips radiològics portatils	2	2	2	2
Telecomandament multifuncional RX	1	1	1	1
Equips radioquirúrgics quirúrgics	5	5	5	5

R E C U R S O S

RECURSOS HUMANS

Plantilla a data 31 de desembre de 2011



RECURSOS ECONÒMICS

CAPITOL I - personal	84.822.927,47 €
CAPITOL II a IV - compres i serveis	64.432.132,02 €
TOTAL GASTOS - sin amortitzaciones	149.255.059,49 €
CAPITOL VI - inversiones	4 88.165,50 €

A C T I V I T A T A S S I S T E N C I A L

	2011	2010	2009	2008
Urgències				
Pacients atesos	101.883	104.096	109.345	106.480
% d'urgències ingressades	11,7%	11,75%	11,28%	11,61%
Freqüència per cada 1000 hab.	416,82	428,23	460	405,31
Hospitalització				
Llits	358	381	387	377
Altes	16.526	17.779	17.537	17.433
Estada Mitjana	6,4	6,4	6,6	6,5
% ocupació	82%	81,75%	81,00%	82,20%
Freqüència per cada 1000 hab.	67,61	73,14	73	66,36
Consultes Externes				
Visites mèdiques	276.862	274.611	261.978	257.925
Primeres visites mèdiques	77.329	82.724	82.224	84.473
Segones visites mèdiques	199.533	191.887	179.754	173.452
Proporció 2/1	2,58	2,32	2,2	2,05
Freqüència 1^{es} Visites per cada 1000 hab.	316,36	340,31	345	321,54
Freqüència 2^{es} Visites per cada 1000 hab.	816,32	789,39	755,58	660,23
Visites no mèdiques	13.786	14.315	12.856	12.093
Visites d'Infermeria	39.474	38.145	31.031	29.376
Hospital de dia i gabinets				
Proves diagnòstiques en gabinets *(1)	83.416	84.701	92.048	80.009
Tractaments H. Dia	24.847	22.618	19.693	17.947
Tractaments H. Dia Pediàtric	1.184	681	304	340
Tractaments H. Dia Psiquiàtric	3.866	3.858	4.568	4.493
*(1) S'ha calculat el valor de 2008 en funció de la nova classificació aplicada l'any 2009				
Àrea Quirúrgica				
Nombre d'intervencions quirúrgiques	10.306	10.813	10.501	10.355
I.Q. quirúrgiques programades	8.705	9.115	8.682	8.421
I.Q. quirúrgiques urgents	1.601	1.698	1.819	1.934
Freqüència per cada 1000 hab	42,16	44,48	44,14	39,42
Àrea de Sales de Parts				
Parts	2.357	2.531	2.526	2.590
% cesàries	19,0%	20,00%	19,30%	20,90%
Freqüència per cada 1000 hab.	9,64	10,41	10,62	9,86
Gabinets quirúrgics				
Intervencions quirúrgiques	1.646	1.811	1.646	1.758
Freqüència per cada 1000 hab.	6,73	7,45	6,92	6,69

CASUÍSTICA ASSISTENCIAL

CASUÍSTICA GLOBAL

Indicadors de casuística i funcionament	2011	2010	2009
Estada mitjana depurada	5,6	5,6	5,7
Pes mitjà	1,6644	1,6057	1,5982
Pes relatiu*	1,0334	1,0083	1,0343
Raó de funcionament estàndard (RFE)*	0,9747	0,9902	0,9936
Qualitat de les dades	2011	2010	2009
Mitjana de diagnòstics informats per alta	5,65	5,57	4,65
Mitjana de procediments informats per alta	4,81	4,79	5,26
% GRD no vàlids	0,20%	0,40%	0,40%

CASUÍSTICA: 25 GRD MES FREQUENTS V.23

Rang	GRD	CDM	T	Descripció	N	Est.	EM	EMd.	PR
1	373	14	M	PART VAGINAL SENSE DIAGNÒSTIC COMPLICAT	1.263	3.363	2,6	2,6	0,58
2	541	4	M	PNEUMONIA SPL I TR RESPIRATORIS # BRQIS, ASMA AMB CC MJR	696	6.137	8,8	7,8	2,343
3	372	14	M	PART VAGINAL AMB DIAGNÒSTIC COMPLICAT	633	1.962	3,1	2,9	0,7
4	544	5	M	INSUFICIÈNCIA CARDÍACA CRONICA I ARITMIA AMBCC MJR	288	3.068	10,7	8,7	3,42
5	127	5	M	FALLADA CARDÍAC I XOC	285	2.085	7,3	6,6	1,422
6	371	14	Q	CESARIA SENSE CC	281	1.025	3,6	3,6	0,869
7	430	19	M	PSICOSI	249	4.721	19	16,6	1,517
8	14	1	M	ICTUS AMB INFART	202	1.331	6,6	6,1	1,88
9	140	5	M	ANGOR PECTORIS	184	1.227	6,7	6	0,821
10	775	4	M	BRONQUITIS I ASMA, EDAT <18 SENSE CC	183	922	5	4,2	0,636
11	494	7	Q	COLECISTECTOMIA LAPAROSCOPIA SENSE EXPL. DC, SENSE CC	171	319	1,9	1,5	0,962
12	219	8	Q	PQ EXTREM. INFERI./HÚMER,# (MALUC/PEU/FÈMUR),>=18 SENSE CC	167	435	2,6	2,3	1,361
13	209	8	Q	PQ ARTICULA. MJR O REIMPLANT MEMBRE DE EEII, #MALUC	161	725	4,5	4,5	3,279
14	883	6	Q	APENDICECTOMIA LAPAROSCÒPICA	151	435	2,9	2,5	0,946
15	88	4	M	MALALTIA PULMONAR OBSTRUÏDA CRÒNICA	149	1.018	6,8	6	1,147
16	311	11	Q	INTERVENCIÓNS TRANSURETRALS, SENSE CC	149	419	2,8	2,6	0,803
17	89	4	M	PNEUMÒNIA SPL I PLEURITIS, EDAT 18 ANYS, AMB CC	144	1.206	8,4	7,1	1,313
18	629	15	M	NOUNAT NORMAL >2,5kg, SENSE INTERVENCIÓNS SIGNIFICATIVES	142	471	3,3	2,5	0,236
19	584	18	M	SEPTICEMIA AMB COMPLICACIONS MAJORS	140	1.665	11,8	9,5	3,816
20	818	8	Q	SUBSTITUCIO DE MALUC EXCEPTE PER COMPLICACIONS	139	945	6,8	6,3	3,607
21	886	14	M	ALTRES DIAGNÒSTICS ANTEPARTO SENSE INTERVENCIÓNS	134	410	3,1	2,1	0,608
22	208	7	M	MALALTIES DEL TRACTE BILIAR, SENSE CC	130	649	5	4,7	0,682
23	359	13	Q	INTERVENCIÓNS DE TERO I ANNEXOS, PER CARCINOMA IN SITU	125	338	2,7	2,7	1,098
24	101	4	M	ALTRES DIACNOSTICS RESPIRATORIS, SENSE COMPLICACIONS	120	922	7,7	6,7	0,999
25	211	8	Q	INTERVENCIÓ MALUC I FÈMUR, EXCEPTE LES ARTICULACIONS MJR	114	728	6,4	6,2	2,175

TR: Trastorns
#: Excepte
CC: Complicacions

PRAL.: Principal
CAR.: Carcinoma
MJR: Majors

SPL: Simple
BRQIS: Bronquitis
PQ: Intervencions

DC: Ducto Comú
ANX: Annexos

MLT: Malalties
MLG: Malignes