

# MEMÒRIA



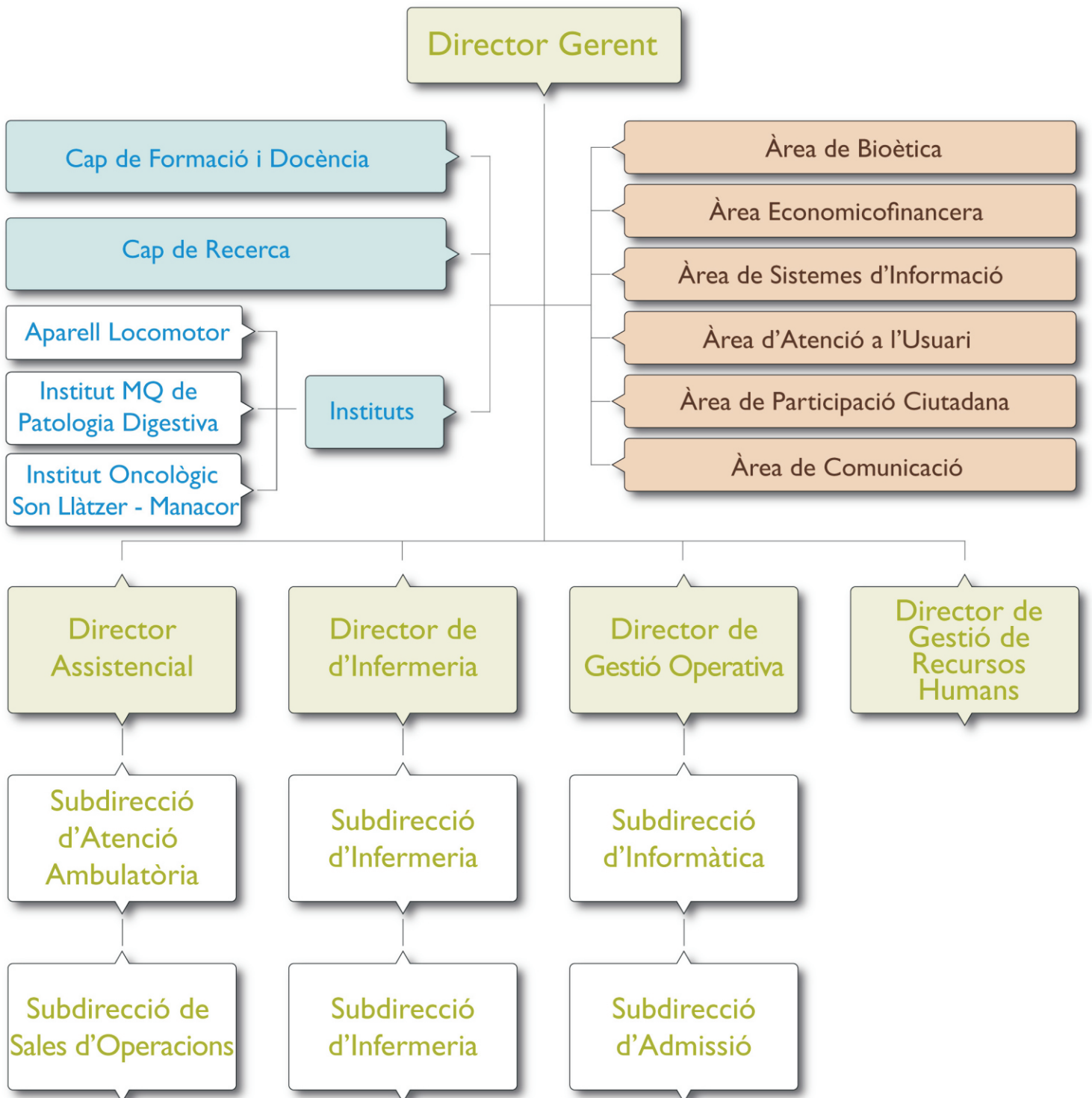
# 2010



**Govern  
de les Illes Balears**

Hospital Son Llàtzer

# ORGANIGRAMA



# INFORME DE GESTIÓ

La Memòria de l'Hospital Son Llàtzer de l'any 2010 assenjala que pràcticament en totes les seves àrees s'ha produït un lleuger increment de l'activitat assistencial, sobretot pel que fa a les consultes externes i a les intervencions quirúrgiques, sobretot les programades. També s'hi aprecia un increment —tot i que poc significatiu— en el nombre de parts, si es té en compte que l'any anterior la xifra va experimentar un descens, el primer des de l'obertura de l'Hospital. Encara que el nombre d'urgències ateses en els darrers anys havia seguit una tònica d'augment, aquest any per primera vegada s'ha produït una disminució de més del 4 % amb relació a l'any 2009.

L'any 2010 l'Hospital ha assolit diverses fites que cal remarcar, no tan sols per la quantitat sinó per la qualitat, i que d'alguna manera prenen el pols al que ha estat un any de molta feina i de desenvolupament d'accions que s'han materialitzat en fets concrets i avaluable. El més gener, el Servei d'Urgències de Son Llàtzer ha posat en servei uns panells electrònics amb què s'informa els usuaris sobre el temps d'espera estimat en funció del seu nivell de gravetat. En aquestes pantalles també s'ofereix informació sobre el funcionament de d'aquest servei hospitalari, com ara el circuit que els usuaris han de seguir o els centres de salut on poden ser atesos.

A començament d'any, el Servei de Rehabilitació ha instal·lat una màquina robòtica perquè els pacients amb incapacitat de caminar a causa de problemes neurològics i ortopèdics es puguin entrenar sobre una cinta rodant. Uns mesos després, la robòtica va tornar a estar present a l'Hospital en forma de jornada sobre cirurgia laparoscòpica organitzada pel Servei d'Urologia.

**Dos fets també destacables han estat la presentació d'un programa experimental de telerehabilitació per a pacients operats del genoll que els permet fer la rehabilitació des de casa i l'aplicació a càrrec del Servei de Cirurgia d'una nova tècnica de quimioteràpia intraperitoneal hipertèrmica, que permet augmentar l'esperança de vida de determinats pacients.**

Però, sens dubte, una de les fites més importants ha estat la col·laboració de l'empresa privada amb la sanitat pública: cinc companyies —Camper, Viajes Iberia, Banca March, General Electric i Orion Health— han constituït el Consell d'Empreses Amigues de Son Llàtzer amb la finalitat de finançar estades formatives de personal mèdic i d'infermeria a centres espanyols i estrangers capdavanters en l'ús de noves tècniques o avenços científics.

També s'ha presentat a la comunitat investigadora el Quiròfan Experimental, que funciona gràcies a un conveni de col·laboració amb l'Institut Universitari d'Investigacions en Ciències de la Salut. Aquest equipament **fomenta el progrés de la recerca en els aspectes quirúrgics de les ciències biomèdiques i també facilita l'aprenentatge i el desenvolupament d'habilitats i destreses quirúrgiques amb models experimentals d'animals vius de mida gran i amb simuladors.**

**Pel que fa als aspectes funcionals, durant l'any 2010 s'ha aprovat el Pla estratègic de Son Llàtzer, en el qual es defineix el centre com un hospital innovador, obert i flexible, de futur i a l'avantguarda pel que fa a seguretat i atenció als pacients.**

**Finalment, amb relació a les línies estratègiques d'actuació, se n'han establertes tres de relacionades amb la innovació organitzativa i professional, la innovació tecnològica i funcional i la innovació ciutadana oberta a la seva àrea de població. Això s'ha plasmat en la creació d'un nou model de gestió amb la posada en servei d'instituts mèdics i unitats funcional, i també l'obertura de l'Hospital a la participació ciutadana amb un conjunt d'activitats que es materialitzaran l'any 2011.**

# ÀREA D'INFLUÈNCIA



<b>Part forana</b>		<b>109.201</b>
Es Raiguer	Binissalem, Sencelles, Alaró, Consell, Biniàli	17.068
Es Trencadors	S'Arenal de Lluçmajor, Badia Gran	19.475
Migjorn	Lluçmajor, Algaida, Randa, Pina	16.763
Martí Serra	Es Pont d'Inca, Sa Cabaneta, Pòrtol	18.570
Muntanya	Pol. Marratxí	11.409
Santa Maria	Santa Maria, Bunyola, Palmanyola, Santa Eugènia	13.573
Serra Nord	Sóller, Fornalutx, Port de Sóller, Deià	12.343
<b>Palma</b>		<b>133.885</b>
S'Arenal	S'Arenal, Es Pil·lari, S'Aranjassa	17.937
Coll de'n R.	Coll de'n Rabassa, Ca'n Pastilla	20.233
Emili Darder	Emili Darder	19.252
Esc.Graduada	Escola Graduada	22.986
Rafal Nou	Rafal Nou	18.180
Son Ferriol	Son Ferriol, Sant Jordi	12.723
Son Gotleu	Son Gotleu	22.574
<b>Sector Fundación Hospital Son Llàtzer</b>		<b>243.086</b>

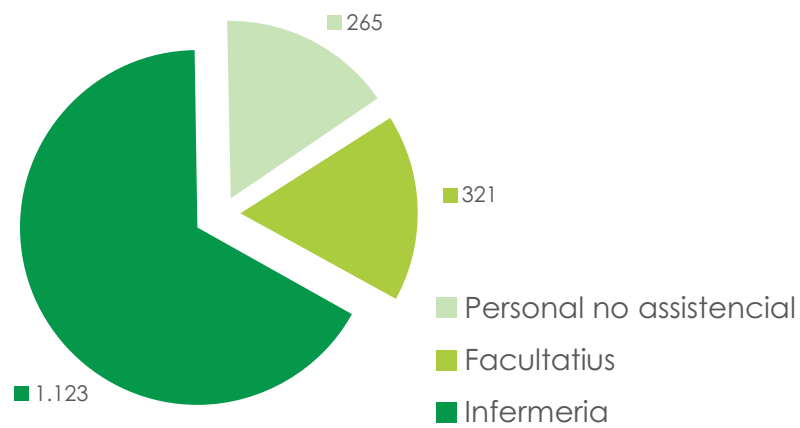
# R E C U R S O S

RECURSOS MATERIAIS				
Dotació	2010	2009	2008	2007
Llits en funcionament	<b>381</b>	387	377	360
Quiròfans en funcionament	<b>13</b>	13	13	12
Sales de parts	<b>5</b>	4	4	4
Locals de consultes	<b>89</b>	89	80	83
Places d'hemodiàlisi	<b>20</b>	20	23	22
Crònics	<b>12</b>	12	16	16
Aïllament	<b>3</b>	3	3	4
aguts	<b>5</b>	5	4	2
Places H. D. oncohematològic	<b>24</b>	24	24	12
Places H. D. psiquiàtric	<b>24</b>	24	24	12
Places CMA	<b>39</b>	36	36	33
Places d'observació d'urgències	<b>78</b>	75	57	31
Gabinets d'exploracions funcionals	<b>34</b>	34	33	31
Equipament tecnològic	2010	2009	2008	2007
TAC helicoidal	<b>2</b>	2	2	1
Ressonància magnètica nuclear	<b>1</b>	1	1	1
Ecògrafs	<b>27</b>	24	24	15
Mamògrafs	<b>1</b>	1	1	1
Equips radiològics convencionals	<b>5</b>	5	5	5
Telecomandament RX	<b>1</b>	1	1	1
Equips radiològics portatils	<b>2</b>	2	2	2
Telecomandament multifuncional RX	<b>1</b>	1	1	1
Equips radioquirúrgics quirúrgics	<b>5</b>	5	5	3

# R E C U R S O S

## RECURSOS HUMANS

Plantilla a data 31 de desembre de 2010



## RECURSOS ECONÒMICS

CAPITOL I - personal	89.966.476,01 €
CAPITOL II a IV - compres i serveis	64.791.955,38 €
TOTAL GASTOS - sin amortitzaciones	152.498.702,15 €
CAPITOL VI - inversiones	1.517.462,37 €

# A C T I V I T A T A S S I S T E N C I A L

	2010	2009	2008	2007
<b>Urgències</b>				
Pacients atesos	<b>104.096</b>	109.345	106.480	106.796
% d'urgències ingressades	<b>11,75%</b>	11,28%	11,61%	11,56%
<b>Freqüència per cada 1000 hab.</b>	<b>428,23</b>	460	405,31	419
<b>Hospitalització</b>				
Llits	<b>381</b>	387	377	363
Altes	<b>17.779</b>	17.537	17.433	17.318
Estada Mitjana	<b>6,4</b>	6,6	6,5	6,5
% ocupació	<b>81,75%</b>	81,00%	82,20%	86,64%
<b>Freqüència per cada 1000 hab.</b>	<b>73,14</b>	73	66,36	68
<b>Consultes Externes</b>				
Visites mèdiques	<b>274.611</b>	261.978	257.925	256.485
<b>Primeres visites mèdiques</b>	<b>82.724</b>	82.224	84.473	84.409
Segones visites mèdiques	<b>191.887</b>	179.754	173.452	172.076
Proporció 2/1	<b>2,32</b>	2,2	2,05	2,04
<b>Freqüència 1<sup>es</sup> Visites per cada 1000 hab.</b>	<b>340,31</b>	345	321,54	331
<b>Freqüència 2<sup>es</sup> Visites per cada 1000 hab.</b>	<b>789,39</b>	755,58	660,23	675
Visites no mèdiques	<b>14.315</b>	12.856	12.093	9.881
<b>Visites d'Infermeria</b>	<b>38.145</b>	31.031	29.376	29.019
<b>Hospital de dia i gabinets</b>				
Proves diagnòstiques en gabinets *(1)	<b>84.701</b>	92.048	80.009	69.069
Tractaments H. Dia	<b>20.261</b>	19.693	17.947	17.919
Tractaments H. Dia Pediàtric	<b>681</b>	304	340	236
Tractaments H. Dia Psiquiàtric	<b>918</b>	4.568	4.493	4.095
* (1) Se ha calculado el valor del 2008 de acuerdo con la nueva clasificación aplicada en 2009, pasando de 69.927 a 80.009 pruebas				
<b>Àrea Quirúrgica</b>				
Nombre d'intervencions quirúrgiques	<b>10.813</b>	10.501	10.355	10.568
I.Q. quirúrgiques programades	<b>9.115</b>	8.682	8.421	8.677
I.Q. quirúrgiques urgents	<b>1.698</b>	1.819	1.934	2.453
<b>Freqüència per cada 1000 hab</b>	<b>44,48</b>	44,14	39,42	41
<b>Àrea de Sales de Parts</b>				
Parts	<b>2.531</b>	2.526	2.590	2.331
% cesàries	<b>20,00%</b>	19,30%	20,90%	17,60%
<b>Freqüència per cada 1000 hab.</b>	<b>10,41</b>	10,62	9,86	9
<b>Gabinets quirúrgics</b>				
Intervencions quirúrgiques	<b>1.811</b>	1.646	1.758	1.977
<b>Freqüència per cada 1000 hab.</b>	<b>7,45</b>	6,92	6,69	8



# CASUÍSTICA ASSISTENCIAL

## CASUÍSTICA GLOBAL

Indicadors de casuística i funcionament	2010	2009	2008
Estada mitjana depurada	5,6	5,7	5,6
Pes mitjà	1,6057	1,5982	1,5452
Pes relatiu*	1,0083	1,0343	1,0024
Raó de funcionament estàndard (RFE)*	0,9902	0,9936	0,9967
Qualitat de les dades	2010	2009	2008
Mitjana de diagnòstics informats per alta	5,57	4,65	4,59
Mitjana de procediments informats per alta	4,79	5,26	5,1
% GRD no vàlids	0,40%	0,40%	0,1%

## CASUÍSTICA: 25 GRD MES FREQUENTS V.23

Rang	GRD	CDM	T	Descripció	N	Est.	EM	EMd.	PR
1	373	14	M	PART VAGINAL SENSE DIAGNÒSTIC COMPLICAT	1.288	3.363	2,6	2,6	0,58
2	541	4	M	PNEUMONIA SPL I TR RESPIRATORIS # BRQIS, ASMA AMB CC MJR	796	7.229	9,1	7,9	2,343
3	372	14	M	PART VAGINAL AMB DIAGNÒSTIC COMPLICAT	720	2.296	3,2	2,9	0,7
4	371	14	Q	CESARIA SENSE CC	347	1.276	3,7	3,6	0,869
5	544	5	M	INSUFICIÈNCIA CARDÍACA CRONICA I ARITMIA AMBCC MJR	298	2.919	9,8	8,3	3,419
6	430	19	M	PSICOSI	282	4.771	16,9	14,7	1,516
7	127	5	M	FALLADA CARDÍAC I XOC	251	2.088	8,3	6,9	1,422
8	14	1	M	ICTUS AMB INFART	224	1.674	7,5	6,1	1,879
9	494	7	Q	COLECISTECTOMIA LAPAROSCÒPIA SENSE EXPL. DC, SENSE CC	205	268	1,3	1,2	0,961
10	209	8	Q	PQ ARTICULA. MJR O REIMPLANT MEMBRE DE EEII, #MALUC	179	849	4,7	4,7	3,279
11	140	5	M	ANGOR PECTORIS	172	1.085	6,3	5,7	0,82
12	219	8	Q	PQ EXTREM. INFERI./HÚMER,#(MALUC/PEU/FÈMUR),>=18 SENSE CC	163	445	2,7	2,7	1,361
13	775	4	M	BRONQUITIS I ASMA, EDAT <18 SENSE CC	163	708	4,3	3,8	0,636
14	818	8	Q	SUBSTITUCIÓ DE MALUC EXCEPTE PER COMPLICACIONS	162	1.113	6,9	6,8	3,607
15	88	4	M	MALALTIA PULMONAR OBSTRUÏDA CRÒNICA	161	1.085	6,7	6,5	1,146
16	629	15	M	NOUNAT NORMAL >2,5kg, SENSE INTERVENCIIONS SIGNIFICATIVES	159	515	3,2	2,8	0,236
17	55	3	Q	PQ MISCEL:LANIES OIDA/NAS/CAVITAT ORAL/GOLA	151	170	1,1	1,1	0,755
18	886	14	M	ALTRES DIAGNÒSTICS ANTEPARTO SENSE INTERVENCIIONS	145	454	3,1	2,5	0,608
19	883	6	Q	APENDICECTOMIA LAPAROSCÒPIA	142	329	2,3	2,1	0,946
20	162	6	Q	INTERVEN PER HÈRNIA INGUINAL I FEMORAL EDAT >= 18 SENSE CC	138	165	1,2	1,1	0,739
21	569	11	M	TR RONYONS I TRACTE URINARI, # INSUFICIÈNCIA RENAL AMB CC MJR	137	1.302	9,5	8,3	1,735
22	208	7	M	MALALTIES DEL TRACTE BILIAR, SENSE CC	136	712	5,2	5	0,681
23	311	11	Q	INTERVENCIIONS TRANSURETRALS, SENSE CC	133	492	3,7	2,7	0,802
24	89	4	M	PNEUMÒNIA SPL I PLEURITIS, EDAT 18 ANYS, AMB CC	129	1.044	8,1	7,5	1,313
25	211	8	Q	INTERVENCIÓ MALUC I FÈMUR, EXCEPTE LES ARTICULACIONS MJR	128	963	7,5	7,2	2,175

TR: Trastorns  
#: Excepte  
CC: Complicacions

PRAL.: Principal  
CAR.: Carcinoma  
MJR: Majors

SPL: Simple  
BRQIS: Bronquitis  
PQ: Intervencions

DC: Ducto Comú  
ANX: Annexos

MLT: Malalties  
MLG: Malignes